

# PORTFOLIO REPORT

Ausgabe 07 | 2014



## HIGHLIGHTS

### San Carlos Solar Energy I A (SaCaSol I A)

Sacasol I A ist nun seit zwei Monaten am Netz. Nach einer zweiwöchigen Anlaufzeit erzeugt die Anlage seither durchschnittlich 58 MWh am Tag und übertrifft damit die Erwartungen um 16%. Die philippinische Energieregulierungsbehörde („Energy Regulatory Commission“) hat das „Certificate of Compliance“ (die Abnahmebescheinigung) ausgestellt, und auch die offizielle Zulassung für den philippinischen Stromgroßhandelsmarkt liegt vor. So warten wir nun nur noch auf den finalen Stromabnahmevertrag für erneuerbare Energien („REPA“) selbst, als Grundlage für den gesetzlich garantierten Einspeisevergütungstarif. Die erste Zahlung vom Stromgroßhandelsmarkt (Wholesale Electricity Supply Market = WESM) in Höhe von 10,3 Mio. PHP (ca. 235.000 USD) ging bereits ein. Das entspricht im Schnitt 0,16 USD pro kWh. Der Höchstpreis im Monat lag bei 0,78 USD je kWh. Der Unterschied zwischen dem über den WESM erzielten Marktpreis und dem FiT (Einspeisevergütungstarif) wird nach den Vorschriften des Einspeisevergütungssystems von der Treuhandfirma Transco bezahlt, die von der philippinischen Regierung im Rahmen des Erneuerbare-Energien-Gesetzes 2008 gegründet wurde.

### San Carlos Solar Energy I B (SaCaSol I B)

In SaCasol I B sind die elektromechanischen Arbeiten zu 80% abgeschlossen; zurzeit sind die letzten Bauarbeiten im Gange. Auch die Prüfungen der elektrischen Anlagen und der Wechselrichter laufen weiter. Die Inbetriebnahme soll in der Woche vom 21. Juli erfolgen, die erste Einspeisung ist für den 25. Juli geplant.



### San Carlos Solar Energy I C & D (SaCaSol I C & D)

Die Vermessungsarbeiten für den 23-MW-Ausbau von San Carlos Solar (SaCaSol I C & D) sind einschließlich der geotechnischen Prüfungen und des topografischen Gutachtens in vollem Gange.

### San Carlos Solar Energy II A (SaCaSol II A)

Große Fortschritte gibt es bei der Entwicklung des Solarkraftwerks in La Carlota zu vermelden. Der Antrag auf Erteilung der Umweltverträglichkeitsbescheinigung wurde genehmigt, das Energieministerium hat die Wirkungsanalyse für die Anlage freigegeben, und es wurde eine vorläufige Route für die Übertra-

gungsleitung ermittelt. Das topografische Gutachten und die geotechnischen Untersuchungen sind abgeschlossen, sodass nun der endgültige Lageplan in Arbeit ist.



### San Carlos Solar Energy III A & B (SaCaSol III A & B)

Nach Finalisierung der Projektgrenzen für das Solarkraftwerk in Manapla und nach Abschluss der topografischen Untersuchungen läuft hier nun das Antragsverfahren für die Umweltverträglichkeitsbescheinigung.

### San Carlos BioPower

Das Projekt ist genehmigt, und der neue Zeitplan für die Fertigstellung sowie die Zahlungsbedingungen mit dem Generalunternehmer WUXI wurden unterzeichnet. Die erste Zahlung im Rahmen des neuen Zahlungsplans erfolgte am 30. Juni. Der Turbinentest wurde von unserem technischen Berater ReGreen in China vor Ort inspiziert. Die Bauarbeiten wurden wieder aufgenommen. Der Begrenzungszaun für den Standort steht, und die Arbeiten am Verwaltungsgebäude und am Schuppen für die Knäuelmaschinen schreiten gut voran. Während die Entwicklung der Baustellenstraßen noch in vollem Gange ist, befindet sich die Planung der Baustelle in der Abschlussphase. Am 23. Juni kam die erste Lieferung von Civic Merchandising an: drei Volvo-145B-Mobilbagger. Sie befinden sich nun im Bereich des NPSC-Fuhrparks.

### South Negros BioPower

Die Verhandlungen über den EPC-Vertrag für das zweite Biomasseprojekt in La Carlota haben begonnen. Die Änderung der Umweltverträglichkeitsbescheinigung (ECC) mit Blick auf die neue Standortbegrenzung des Projekts wurde genehmigt, und die Wirkungsanalyse der Anlage ist im Gange.

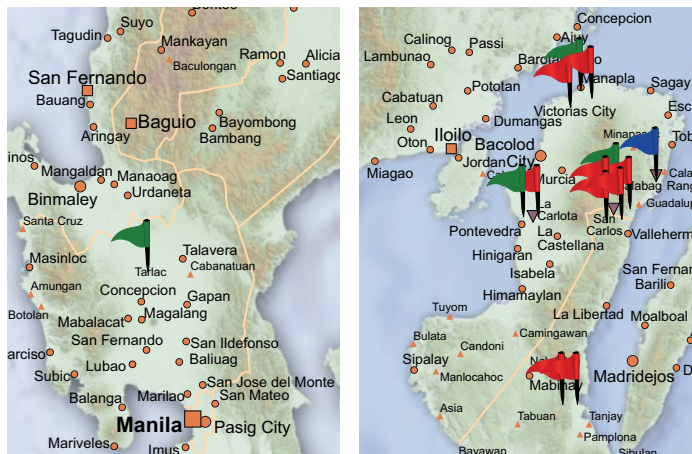
### North Negros BioPower

Die Projektgrenzen für das dritte Biomasseprojekt stehen jetzt fest. Auch die vorläufige Plangestaltung wurde abgeschlossen. Nach Abschluss der Basisstudien wurde nun das ECC-Verfahren eingeleitet.

# PROJEKTSTANDORTE

## Philippinen

Die Philippinen konnten trotz der Wiederaufbaumaßnahmen nach dem Taifun Haiyan im November 2013 ein BIP-Wachstum von 7,2% im Jahr 2013 vermelden. Das BIP-Wachstumsziel der Regierung für das Jahr 2014, in dem der Wiederaufbau fortgesetzt wird, liegt bei 6,5% bis 7,5% und für das Jahr 2015 bei 7% bis 8%. Im März 2014 zeigte sich der stellvertretende Präsident der philippinischen Zentralbank zuversichtlich, dass die Kreditwürdigkeit des Landes 2014 aufgrund solider wirtschaftlicher Reformen, niedriger Inflation und einer guten außenwirtschaftlichen Lage weiter hochgestuft werden könnte.



### Gesamtportfolio auf den Philippinen:

- Anzahl der Projekte: 14
- Gesamtkapazität: 270 MWp
- Stromversorgung: 1.519.000 Menschen
- Arbeitsplätze: 2.861/11.000<sup>1</sup>
- Investitionshöhe: USD 406,9 Mio.<sup>2</sup>
- Gesamtrealisierungskosten: ca. USD 806,1 Mio.

## PORTFOLIOAUFGTEILUNG

### Portfolio aufgeteilt nach Projekten

Central Tarlac BioPower	USD 41.400.000	8,73%
San Carlos Solar Energy II A	USD 41.400.000	8,73%
San Carlos BioPower	USD 38.000.000	8,02%
San Carlos North East Wind	USD 36.100.000	7,62%
San Carlos Solar Energy IV A	USD 35.200.000	7,43%
Kampong Thom Solar Power	USD 33.400.000	7,05%
San Carlos Solar Energy I C	USD 28.300.000	5,97%
San Carlos Solar Energy I A	USD 27.000.000	5,69%
San Carlos Solar Energy III A	USD 26.500.000	5,59%
North Negros BioPower	USD 26.200.000	5,53%
South Negros BioPower	USD 25.200.000	5,38%
San Carlos Solar Energy III B	USD 22.000.000	4,64%
San Carlos Solar Energy I D	USD 21.800.000	4,60%
San Carlos Solar Energy IV B	USD 19.800.000	4,18%
San Carlos Solar Energy I B	USD 18.000.000	3,80%
Prey Veng Solar Power	USD 16.700.000	3,52%
Preah Vihear Solar Power	USD 16.700.000	3,52%

## Kambodscha

Die Nationalbank von Kambodscha hat nach steigenden Investitionen und einem Wachstum in der Industrie und im Dienstleistungssektor, insbesondere im Textilexport, für 2013 ein BIP-Wachstum von 7,0% gemeldet. Die Asiatische Entwicklungsbank rechnet damit, dass die kambodschanische Wirtschaft 2014 um 7% und 2015 um 7,3% wächst. Aufgrund des starken Wirtschaftswachstums wird auch die Stromnachfrage steigen. Hierfür ist das Land jedoch nicht gut gerüstet. Da nahezu die Hälfte der kambodschanischen Haushalte nicht mit Strom versorgt wird, hat die Regierung dem Sektor oberste Priorität eingeräumt. Bis 2020 sollen 100% der Dörfer elektrifiziert sein.



### Gesamtportfolio in Kambodscha:

- Anzahl der Projekte: 3
- Gesamtkapazität: 40 MWp
- Stromversorgung: 348.000 Menschen
- Arbeitsplätze: 42
- Investitionshöhe: USD 66,8 Mio.<sup>2</sup>
- Gesamtrealisierungskosten: ca. USD 75,6 Mio.

### Portfolio aufgeteilt nach Technologien

Solarenergie	USD 306.800.000	64,77%
Biomasse	USD 130.800.000	27,61%
Windkraft	USD 36.100.000	7,62%

### Portfolio aufgeteilt nach Ländern

Philippinen	USD 406.900.000	85,90%
Kambodscha	USD 66.800.000	14,10%





## Projektzweckgesellschaft

San Carlos Solar Energy Inc.

## Standort

- San Carlos Ecozone (Sonderwirtschaftszone für Agrar- und Industriebetriebe), Barangay Palampas & Punao, San Carlos City, Provinz Negros Occidental, Philippinen
- Koordinaten: 10 30 56 N, 123 26 7 E

## Technische Spezifikationen

- 13-MWp DC Freiflächen-Solkraftwerk
- Größe Projektstandort: 200.000 m<sup>2</sup>
- Sonneneinstrahlung Projektstandort: 1.789 kWh/m<sup>2</sup>/Jahr (PVsyst)
- Netzanschluss: an ein bestehendes 69-kV-Umspannwerk in 70 m Entfernung

## Stromversorgung

30.000 Menschen

## Neu geschaffene dauerhafte Arbeitsplätze

12 im Kraftwerk

## Lieferanten/Hersteller

- Solarmodule: Conergy (Deutschland)
- Montagesysteme: Mounting Systems (Deutschland)
- Wechselrichter: SMA Solar Technology (Deutschland)
- Überwachungssystem: Hensel (Deutschland)
- Kabel, Leitungen: General Cable (USA), Philflex (Philippinen)
- Antennenkabel: Bangkok Cable (Thailand)
- Anschlussdosen, Fiberoptik, Kästen: Huber+Suhner (Schweiz)
- Transformatoren: Schneider Electric (Frankreich)

## Generalunternehmer (EPC)

- Conergy Asia & ME Pte. Ltd. (EP: Planung, Beschaffung)
- SJR Industrial Construction (Bauausführung – Erdarbeiten und Fundament)
- Schema Konsult, Inc. (Bauausführung – Elektrische Arbeiten und Montage)

## Betrieb & Wartung

Conergy Asia & ME Pte. Ltd.

## Bauherreningenieur (Owner's Engineer)

Syntegra Solar International AG

## Vertragsparteien Stromabnahme

- Netzkopplungsvertrag mit der National Grid Corporation of the Philippines
- Erneuerbare-Energien-Kaufvertrag mit der National Transmission Corporation (Administrator des staatlichen Einspeisevergütungstariffonds)

## Bonität Stromabnehmer (Credit Rating)

- Standard & Poor's: BBB mit stabilem Ausblick
- Moody's: Baa3 mit positivem Ausblick
- Fitch: BBB- mit stabilem Ausblick

## Spezifikationen Stromabnahmevertrag

Gesetzlich garantierter Einspeisevergütungstarif von PHP 9,68 (USD 0,23) pro kWh zzgl. einer jährlichen Erhöhung des Strompreises um die Inflationsrate und einer Anpassung an Wechselkursschwankungen. Der Tarif wurde von der staatlichen Energieregulierungskommission für eine Laufzeit von 20 Jahren festgesetzt und genehmigt.

## Gesamtrealisierungskosten bis COD

USD 27 Mio.

## Garantierter Mindestertrag im ersten vollen Betriebsjahr

USD 4,02 Mio.

## Garantien Dritter zusätzlich zu den marktüblichen Gewährleistungen und Standardgarantien von Lieferanten, Herstellern und Generalbauunternehmern

Performance Ratio Garantie (Leistungsgarantie) einer „Investment-Grade“ Bank aus einem OECD-Land mit einer Laufzeit von 5+5 Jahren. Strukturiert als CFD (Differenzvertrag), garantiert dieser für eine allfällige Ertragsdifferenz zwischen der vertraglich vereinbarten und der tatsächlichen Energieproduktion des Kraftwerks.

## Projektversicherungen (Deckungssumme)

Montageversicherung mit Allgefahrendeckung inkl. Elementarschäden (USD 21,3 Mio.) sowie integrierter Haftpflicht- (USD 0,6 Mio.) und Betriebsunterbrechungsversicherung (USD 2,14 Mio.).

## Versicherer (Deckungsanteil)

Montageversicherung: Malayan Insurance (30%), Charter Ping An (30%), Mapfre Insular (25%), Oriental Assurance (10%) und PNB General Insurers (5%)

## Kapital-/Gesellschafterstruktur

- ThomasLloyd Cleantech Infrastructure Fund GmbH (90%)
- Bronzeoak Philippines Inc. (10%)

## Finanzierungsstruktur

100% Eigenfinanzierung durch Gesellschafter, keine Kreditfinanzierung über Banken

## Mögliche Beleihungsgrenze (Refinanzierung)

80%

## Höhe der Investition

USD 27 Mio.

## Status

Im kommerziellen Betrieb seit Mai 2014



## Projektzweckgesellschaft

San Carlos Solar Energy Inc.

## Standort

- San Carlos Ecozone (Sonderwirtschaftszone für Agrar- und Industriebetriebe), Barangay Palampas & Punao, San Carlos City, Provinz Negros Occidental, Philippinen
- Koordinaten: 10 31 7.43 N, 123 26 1.80 E

## Technische Spezifikationen

- 9-MWp DC Freiflächen-Solkraftwerk
- Größe Projektstandort: 150.000 m<sup>2</sup>
- Sonneneinstrahlung Projektstandort: 1.789 kWh/m<sup>2</sup>/Jahr (PVsyst)
- Netzanschluss: an ein bestehendes 69-kV-Umspannwerk in 100 m Entfernung

## Stromversorgung

20.000 Menschen

## Neu geschaffene dauerhafte Arbeitsplätze

8 im Kraftwerk

## Lieferanten/Hersteller

- Solarmodule: Conergy (Deutschland)
- Montagesysteme: Mounting Systems (Deutschland)
- Wechselrichter: SMA Solar Technology (Deutschland)
- Überwachungssystem: Hensel (Deutschland)
- Kabel, Leitungen: General Cable (USA), Philflex (Philippinen)
- Antennenkabel: Bangkok Cable (Thailand)
- Anschlussdosen, Fiberoptik, Kästen: Huber+Suhner (Schweiz)
- Transformatoren: Schneider Electric (Frankreich)

## Generalunternehmer (EPC)

- Conergy Asia & ME Pte. Ltd. (EP: Planung, Beschaffung)
- SJR Industrial Construction (Bauausführung – Erdarbeiten und Fundament)
- Schema Konsult, Inc. (Bauausführung – Elektrische Arbeiten und Montage)

## Betrieb & Wartung

Conergy Asia & ME Pte. Ltd.

## Bauherreningenieur (Owner's Engineer)

Syntegra Solar International AG

## Vertragsparteien Stromabnahme

- Netzkopplungsvertrag mit der National Grid Corporation of the Philippines
- Erneuerbare-Energien-Kaufvertrag mit der National Transmission Corporation (Administrator des staatlichen Einspeisevergütungstariffonds)

## Bonität Stromabnehmer (Credit Rating)

- Standard & Poor's: BBB mit stabilem Ausblick
- Moody's: Baa3 mit positivem Ausblick
- Fitch: BBB- mit stabilem Ausblick

## Spezifikationen Stromabnahmevertrag

Gesetzlich garantierter Einspeisevergütungstarif von PHP 9,68 (USD 0,23) pro kWh zzgl. einer jährlichen Erhöhung des Strompreises um die Inflationsrate und einer Anpassung an Wechselkursschwankungen. Der Tarif wurde von der staatlichen Energieregulierungskommission für eine Laufzeit von 20 Jahren festgesetzt und genehmigt.

## Gesamtrealisierungskosten bis COD

USD 18 Mio.

## Garantierter Mindestertrag im ersten vollen Betriebsjahr

USD 2,78 Mio.

## Garantien Dritter zusätzlich zu den marktüblichen Gewährleistungen und Standardgarantien von Lieferanten, Herstellern und Generalbauunternehmern

Performance Ratio Garantie (Leistungsgarantie) einer „Investment-Grade“ Bank aus einem OECD Land mit einer Laufzeit von 5+5 Jahren. Strukturiert als CFD (Differenzvertrag), garantiert dieser für eine allfällige Ertragsdifferenz zwischen der vertraglich vereinbarten und der tatsächlichen Energieproduktion des Kraftwerks.

## Projektversicherungen (Deckungssumme)

Montageversicherung mit Allgefahrendeckung inkl. Elementarschäden (USD 13,8 Mio.) sowie integrierter Haftpflicht- (USD 0,6 Mio.) und Betriebsunterbrechungsversicherung (USD 1,5 Mio.).

## Versicherer (Deckungsanteil)

Montageversicherung: Malayan Insurance (50%), Charter Ping An (25%) und Mapfre Insular (25%)

## Kapital-/Gesellschafterstruktur

- ThomasLloyd Cleantech Infrastructure Fund GmbH (90%)
- Bronzeoak Philippines Inc. (10%)

## Finanzierungsstruktur

100% Eigenfinanzierung durch Gesellschafter, keine Kreditfinanzierung über Banken

## Mögliche Beleihungsgrenze (Refinanzierung)

80%

## Höhe der Investition

USD 18 Mio.

## Status

Im kommerziellen Betrieb seit Juli 2014

# SAN CARLOS SOLAR ENERGY I C



## Projektzweckgesellschaft

San Carlos Solar Energy Inc.

## Standort

- San Carlos Ecozone (Sonderwirtschaftszone für Agrar- und Industriebetriebe), Barangay Palampas & Punao, San Carlos City, Provinz Negros Occidental, Philippinen
- Koordinaten: 10 31 22.52 N, 123 25 49.23 E

## Technische Spezifikationen

- 13-MWp DC Freiflächen-Solkraftwerk
- Größe Projektstandort: 174.311 m<sup>2</sup>
- Sonneneinstrahlung Projektstandort: 1.725,1 kWh/m<sup>2</sup>/Jahr (PVsyst)
- Netzanschluss: an ein bestehendes 69-kV-Umspannwerk in 80 m Entfernung

## Stromversorgung

30.000 Menschen

## Neu geschaffene dauerhafte Arbeitsplätze

12 im Kraftwerk

## Lieferanten/Hersteller

- Solarmodule: Conergy (Deutschland)
- Montagesysteme: Mounting Systems (Deutschland)
- Wechselrichter: SMA Solar Technology (Deutschland)
- Überwachungssystem: Hensel (Deutschland)
- Kabel, Leitungen: General Cable (USA), Philflex (Philippinen)
- Antennenkabel: Bangkok Cable (Thailand)
- Anschlussdosen, Fiberoptik, Kästen: Huber+Suhner (Schweiz)
- Transformatoren: Schneider Electric (Frankreich)

## Generalunternehmer (EPC)

- Conergy Asia & ME Pte. Ltd. (EP: Planung, Beschaffung)
- SJR Industrial Construction (Bauausführung – Erdarbeiten und Fundament)
- Schema Konsult, Inc. (Bauausführung – Elektrische Arbeiten und Montage)

## Betrieb & Wartung

Conergy Asia & ME Pte. Ltd.

## Bauherreningenieur (Owner's Engineer)

Syntegra Solar International AG

## Vertragsparteien Stromabnahme

- Netzkopplungsvertrag mit der National Grid Corporation of the Philippines
- Erneuerbare-Energien-Kaufvertrag mit der National Transmission Corporation (Administrator des staatlichen Einspeisevergütungstariffonds)

## Bonität Stromabnehmer (Credit Rating)

- Standard & Poor's: BBB mit stabilem Ausblick
- Moody's: Baa3 mit positivem Ausblick
- Fitch: BBB- mit stabilem Ausblick

## Spezifikationen Stromabnahmevertrag

Gesetzlich garantierter Einspeisevergütungstarif von PHP 9,68 (USD 0,23) pro kWh zzgl. einer jährlichen Erhöhung des Strompreises um die Inflationsrate und einer Anpassung an Wechselkursschwankungen. Der Tarif wurde von der staatlichen Energieregulierungskommission für eine Laufzeit von 20 Jahren festgesetzt und genehmigt.

## Gesamtrealisierungskosten bis COD

USD 28,3 Mio.

## Garantierter Mindestertrag im ersten vollen Betriebsjahr

Wird derzeit finalisiert.

## Garantien Dritter zusätzlich zu den marktüblichen Gewährleistungen und Standardgarantien von Lieferanten, Herstellern und Generalbauunternehmern

Analog des Standards von San Carlos Solar Energy I A

## Projektversicherungen (Deckungssumme)

Analog des Standards von San Carlos Solar Energy I A

## Versicherer (Deckungsanteil)

Wird derzeit finalisiert.

## Kapital-/Gesellschafterstruktur

- ThomasLloyd Cleantech Infrastructure Fund GmbH (90%)
- Bronzeoak Philippines Inc. (10%)

## Finanzierungsstruktur

100% Eigenfinanzierung durch Gesellschafter, keine Kreditfinanzierung über Banken

## Mögliche Beleihungsgrenze (Refinanzierung)

80%

## Höhe der Investition

USD 28,3 Mio.

## Status

In Bauvorbereitung

## Aufnahme des kommerziellen Betriebs (COD) gemäß EPC Vertrag

Februar 2015



# SAN CARLOS SOLAR ENERGY I D



## Projektzweckgesellschaft

San Carlos Solar Energy Inc.

## Standort

- San Carlos Ecozone (Sonderwirtschaftszone für Agrar- und Industriebetriebe), Barangay Palampas & Punao, San Carlos City, Provinz Negros Occidental, Philippinen
- Koordinaten: 10 31 17.97 N, 123 25 40.17 E

## Technische Spezifikationen

- 10-MWp DC Freiflächen-Solarkraftwerk
- Größe Projektstandort: 136.350 m<sup>2</sup>
- Sonneneinstrahlung Projektstandort: 1.725,1 kWh/m<sup>2</sup>/Jahr (PVsyst)
- Netzanschluss: an ein bestehendes 69-kV-Umspannwerk in 80 m Entfernung

## Stromversorgung

23.000 Menschen

## Neu geschaffene dauerhafte Arbeitsplätze

13 im Kraftwerk

## Lieferanten/Hersteller

- Solarmodule: Conergy (Deutschland)
- Montagesysteme: Mounting Systems (Deutschland)
- Wechselrichter: SMA Solar Technology (Deutschland)
- Überwachungssystem: Hensel (Deutschland)
- Kabel, Leitungen: General Cable (USA), Philflex (Philippinen)
- Antennenkabel: Bangkok Cable (Thailand)
- Anschlussdosen, Fiberoptik, Kästen: Huber+Suhner (Schweiz)
- Transformatoren: Schneider Electric (Frankreich)

## Generalunternehmer (EPC)

- Conergy Asia & ME Pte. Ltd. (EP: Planung, Beschaffung)
- SJR Industrial Construction (Bauausführung – Erdarbeiten und Fundament)
- Schema Konsult, Inc. (Bauausführung – Elektrische Arbeiten und Montage)

## Betrieb & Wartung

Conergy Asia & ME Pte. Ltd.

## Bauherreningenieur (Owner's Engineer)

Syntegra Solar International AG

## Vertragsparteien Stromabnahme

- Netzkopplungsvertrag mit der National Grid Corporation of the Philippines
- Erneuerbare-Energien-Kaufvertrag mit der National Transmission Corporation (Administrator des staatlichen Einspeisevergütungstariffonds)

## Bonität Stromabnehmer (Credit Rating)

- Standard & Poor's: BBB mit stabilem Ausblick
- Moody's: Baa3 mit positivem Ausblick
- Fitch: BBB- mit stabilem Ausblick

## Spezifikationen Stromabnahmevertrag

Gesetzlich garantierter Einspeisevergütungstarif von PHP 9,68 (USD 0,23) pro kWh zzgl. einer jährlichen Erhöhung des Strompreises um die Inflationsrate und einer Anpassung an Wechselkursschwankungen. Der Tarif wurde von der staatlichen Energieregulierungskommission für eine Laufzeit von 20 Jahren festgesetzt und genehmigt.

## Gesamtrealisierungskosten bis COD

USD 21,8 Mio.

## Garantierter Mindestertrag im ersten vollen Betriebsjahr

Wird derzeit finalisiert.

## Garantien Dritter zusätzlich zu den marktüblichen Gewährleistungen und Standardgarantien von Lieferanten, Herstellern und Generalbauunternehmern

Analog des Standards von San Carlos Solar Energy I A

## Projektversicherungen (Deckungssumme)

Analog des Standards von San Carlos Solar Energy I A

## Versicherer (Deckungsanteil)

Wird derzeit finalisiert.

## Kapital-/Gesellschafterstruktur

- ThomasLloyd Cleantech Infrastructure Fund GmbH (90%)
- Bronzeoak Philippines Inc. (10%)

## Finanzierungsstruktur

100% Eigenfinanzierung durch Gesellschafter, keine Kreditfinanzierung über Banken

## Mögliche Beleihungsgrenze (Refinanzierung)

80%

## Höhe der Investition

USD 21,8 Mio.

## Status

In Bauvorbereitung

## Aufnahme des kommerziellen Betriebs (COD) gemäß EPC Vertrag

Februar 2015



## Projektzweckgesellschaft

San Carlos Solar Energy Inc.

## Location

- Agroindustrielles Gewerbegebiet, Nationalstraße, Barangay Cubay, La Carlota City, Provinz Negros Occidental, Philippinen
- Koordinaten: 10 25 22.84 N, 122 56 12.52 E

## Technische Spezifikationen

- 18-MWp DC Freiflächen-Solkraftwerk
- Größe Projektstandort: 247.300 m<sup>2</sup>
- Sonneneinstrahlung Projektstandort: 1.843 kWh/m<sup>2</sup>/Jahr (PVsyst)
- Netzanschluss: an ein bestehendes 69-kV-Umspannwerk in San Enrique, 12 km Entfernung

## Stromversorgung

41.000 Menschen

## Neu geschaffene dauerhafte Arbeitsplätze

7 im Kraftwerk

## Lieferanten/Hersteller

- Solarmodule: Conergy (Deutschland)
- Montagesysteme: Mounting Systems (Deutschland)
- Wechselrichter: SMA Solar Technology (Deutschland)
- Überwachungssystem: Hensel (Deutschland)
- Kabel, Leitungen: General Cable (USA), Philflex (Philippinen)
- Antennenkabel: Bangkok Cable (Thailand)
- Anschlussdosen, Fiberoptik, Kästen: Huber+Suhner (Schweiz)
- Transformatoren: Schneider Electric (Frankreich)

## Generalunternehmer (EPC)

- Conergy Asia & ME Pte. Ltd. (EP: Planung, Beschaffung)
- SJR Industrial Construction (Bauausführung – Erdarbeiten und Fundament)
- Schema Konsult, Inc. (Bauausführung – Elektrische Arbeiten und Montage)

## Betrieb & Wartung

Conergy Asia & ME Pte. Ltd.

## Bauherreningenieur (Owner's Engineer)

Syntegra Solar International AG

## Vertragsparteien Stromabnahme

- Netzkopplungsvertrag mit der National Grid Corporation of the Philippines
- Erneuerbare-Energien-Kaufvertrag mit der National Transmission Corporation (Administrator des staatlichen Einspeisevergütungstariffonds)

## Bonität Stromabnehmer (Credit Rating)

- Standard & Poor's: BBB mit stabilem Ausblick
- Moody's: Baa3 mit positivem Ausblick
- Fitch: BBB- mit stabilem Ausblick

## Spezifikationen Stromabnahmevertrag

Gesetzlich garantierter Einspeisevergütungstarif von PHP 9,68 (USD 0,23) pro kWh zzgl. einer jährlichen Erhöhung des Strompreises um die Inflationsrate und einer Anpassung an Wechselkursschwankungen. Der Tarif wurde von der staatlichen Energieregulierungskommission für eine Laufzeit von 20 Jahren festgesetzt und genehmigt.

## Gesamtrealisierungskosten bis COD

USD 41,4 Mio.

## Garantierter Mindestertrag im ersten vollen Betriebsjahr

Wird derzeit finalisiert

## Garantien Dritter zusätzlich zu den marktüblichen Gewährleistungen und Standardgarantien von Lieferanten, Herstellern und Generalbauunternehmern

Analog des Standards von San Carlos Solar Energy I A

## Projektversicherungen (Deckungssumme)

Analog des Standards von San Carlos Solar Energy I A

## Versicherer (Deckungsanteil)

Wird derzeit finalisiert

## Kapital-/Gesellschafterstruktur

- ThomasLloyd Cleantech Infrastructure Fund GmbH (90%)
- Bronzeoak Philippines Inc. (10%)

## Finanzierungsstruktur

100% Eigenfinanzierung durch Gesellschafter, keine Kreditfinanzierung über Banken

## Mögliche Beleihungsgrenze (Refinanzierung)

80%

## Höhe der Investition

USD 41,4 Mio.

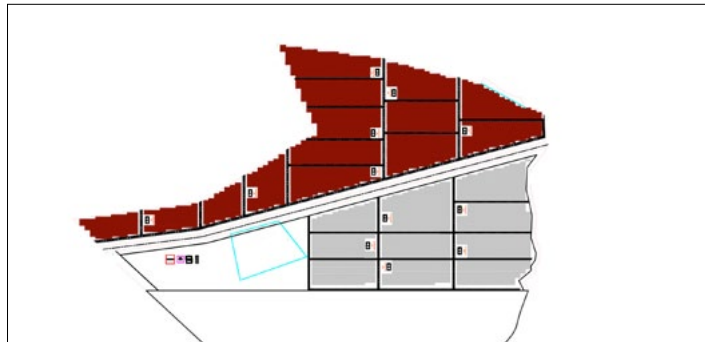
## Status

In Bauvorbereitung

## Aufnahme des kommerziellen Betriebs (COD) gemäß EPC Vertrag

November 2014

# SAN CARLOS SOLAR ENERGY III A



## Projektzweckgesellschaft

San Carlos Solar Energy Inc.

## Location

- Hacienda Sicaba Lacson, Barangay Sta. Teresa, Municipality of Manapla., Provinz Negros Occidental, Philippinen
- Koordinaten: 10 56 53.60 N, 123 09 56.77 E

## Technische Spezifikationen

- 12-MWp DC Freiflächen-Solkraftwerk
- Größe Projektstandort: 178.347 m<sup>2</sup>
- Sonneneinstrahlung Projektstandort: 1.774,7 kWh/m<sup>2</sup>/Jahr (PVsyst)
- Netzanschluss: an ein bestehendes 69-kV-Umspannwerk in San Enrique, 15 km Entfernung

## Stromversorgung

27.000 Menschen

## Neu geschaffene dauerhafte Arbeitsplätze

12 im Kraftwerk

## Lieferanten/Hersteller

- Solarmodule: Conergy (Deutschland)
- Montagesysteme: Mounting Systems (Deutschland)
- Wechselrichter: SMA Solar Technology (Deutschland)
- Überwachungssystem: Hensel (Deutschland)
- Kabel, Leitungen: General Cable (USA), Philflex (Philippinen)
- Antennenkabel: Bangkok Cable (Thailand)
- Anschlussdosen, Fiberoptik, Kästen: Huber+Suhner (Schweiz)
- Transformatoren: Schneider Electric (Frankreich)

## Generalunternehmer (EPC)

- Conergy Asia & ME Pte. Ltd. (EP: Planung, Beschaffung)
- SJR Industrial Construction (Bauausführung – Erdarbeiten und Fundament)
- Schema Konsult, Inc. (Bauausführung – Elektrische Arbeiten und Montage)

## Betrieb & Wartung

Conergy Asia & ME Pte. Ltd.

## Bauherreningenieur (Owner's Engineer)

Syntegra Solar International AG

## Vertragsparteien Stromabnahme

- Netzkopplungsvertrag mit der National Grid Corporation of the Philippines
- Erneuerbare-Energien-Kaufvertrag mit der National Transmission Corporation (Administrator des staatlichen Einspeisevergütungstariffonds)

## Bonität Stromabnehmer (Credit Rating)

- Standard & Poor's: BBB mit stabilem Ausblick
- Moody's: Baa3 mit positivem Ausblick
- Fitch: BBB- mit stabilem Ausblick

## Spezifikationen Stromabnahmevertrag

Gesetzlich garantierter Einspeisevergütungstarif von PHP 9,68 (USD 0,23) pro kWh zzgl. einer jährlichen Erhöhung des Strompreises um die Inflationsrate und einer Anpassung an Wechselkursschwankungen. Der Tarif wurde von der staatlichen Energieregulierungskommission für eine Laufzeit von 20 Jahren festgesetzt und genehmigt.

## Gesamtrealisierungskosten bis COD

USD 26,5 Mio.

## Garantierter Mindestertrag im ersten vollen Betriebsjahr

Wird derzeit finalisiert

## Garantien Dritter zusätzlich zu den marktüblichen Gewährleistungen und Standardgarantien von Lieferanten, Herstellern und Generalbauunternehmern

Analog des Standards von San Carlos Solar Energy I A

## Projektversicherungen (Deckungssumme)

Analog des Standards von San Carlos Solar Energy I A

## Versicherer (Deckungsanteil)

Wird derzeit finalisiert

## Kapital-/Gesellschafterstruktur

- ThomasLloyd Cleantech Infrastructure Fund GmbH (90%)
- Bronzeoak Philippines Inc. (10%)

## Finanzierungsstruktur

100% Eigenfinanzierung durch Gesellschafter, keine Kreditfinanzierung über Banken

## Mögliche Beleihungsgrenze (Refinanzierung)

80%

## Höhe der Investition

USD 26,5 Mio.

## Status

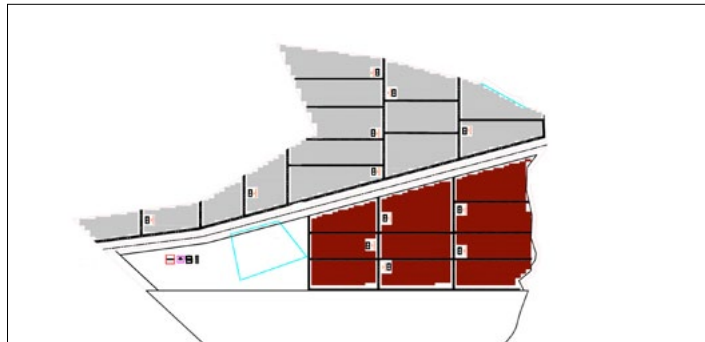
In Bauvorbereitung

## Aufnahme des kommerziellen Betriebs (COD) gemäß EPC Vertrag

Januar 2015



# SAN CARLOS SOLAR ENERGY III B



## Projektzweckgesellschaft

San Carlos Solar Energy Inc.

## Location

- Hacienda Sicaba Lacson, Barangay Sta. Teresa, Municipality of Manapla., Provinz Negros Occidental, Philippinen
- Koordinaten: 10 56 47.63 N, 123 09 59.41 E

## Technische Spezifikationen

- 10-MWp DC Freiflächen-Solkraftwerk
- Größe Projektstandort: 171.653 m<sup>2</sup>
- Sonneneinstrahlung Projektstandort: 1.774,7 kWh/m<sup>2</sup>/Jahr (PVsyst)
- Netzanschluss: an ein bestehendes 69-kV-Umspannwerk in San Enrique, 15 km Entfernung

## Stromversorgung

23.000 Menschen

## Neu geschaffene dauerhafte Arbeitsplätze

10 im Kraftwerk

## Lieferanten/Hersteller

- Solarmodule: Conergy (Deutschland)
- Montagesysteme: Mounting Systems (Deutschland)
- Wechselrichter: SMA Solar Technology (Deutschland)
- Überwachungssystem: Hensel (Deutschland)
- Kabel, Leitungen: General Cable (USA), Philflex (Philippinen)
- Antennenkabel: Bangkok Cable (Thailand)
- Anschlussdosen, Faseroptik, Kästen: Huber+Suhner (Schweiz)
- Transformatoren: Schneider Electric (Frankreich)

## Generalunternehmer (EPC)

- Conergy Asia & ME Pte. Ltd. (EP: Planung, Beschaffung)
- SJR Industrial Construction (Bauausführung – Erdarbeiten und Fundament)
- Schema Konsult, Inc. (Bauausführung – Elektrische Arbeiten und Montage)

## Betrieb & Wartung

Conergy Asia & ME Pte. Ltd.

## Bauherreningenieur (Owner's Engineer)

Syntegra Solar International AG

## Vertragsparteien Stromabnahme

- Netzkopplungsvertrag mit der National Grid Corporation of the Philippines
- Erneuerbare-Energien-Kaufvertrag mit der National Transmission Corporation (Administrator des staatlichen Einspeisevergütungstariffonds)

## Bonität Stromabnehmer (Credit Rating)

- Standard & Poor's: BBB mit stabilem Ausblick
- Moody's: Baa3 mit positivem Ausblick
- Fitch: BBB- mit stabilem Ausblick

## Spezifikationen Stromabnahmevertrag

Gesetzlich garantierter Einspeisevergütungstarif von PHP 9,68 (USD 0,23) pro kWh zzgl. einer jährlichen Erhöhung des Strompreises um die Inflationsrate und einer Anpassung an Wechselkursschwankungen. Der Tarif wurde von der staatlichen Energieregulierungskommission für eine Laufzeit von 20 Jahren festgesetzt und genehmigt.

## Gesamtrealisierungskosten bis COD

USD 22 Mio.

## Garantierter Mindestertrag im ersten vollen Betriebsjahr

Wird derzeit finalisiert

## Garantien Dritter zusätzlich zu den marktüblichen Gewährleistungen und Standardgarantien von Lieferanten, Herstellern und Generalbauunternehmern

Analog des Standards von San Carlos Solar Energy I A

## Projektversicherungen (Deckungssumme)

Analog des Standards von San Carlos Solar Energy I A

## Versicherer (Deckungsanteil)

Wird derzeit finalisiert

## Kapital-/Gesellschafterstruktur

- ThomasLloyd Cleantech Infrastructure Fund GmbH (90%)
- Bronzeoak Philippines Inc. (10%)

## Finanzierungsstruktur

100% Eigenfinanzierung durch Gesellschafter, keine Kreditfinanzierung über Banken

## Mögliche Beleihungsgrenze (Refinanzierung)

80%

## Höhe der Investition

USD 22 Mio.

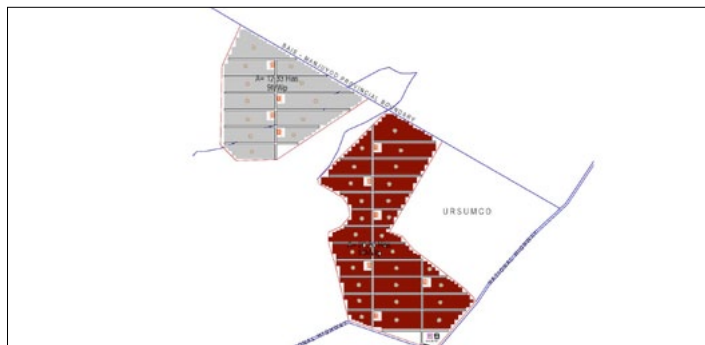
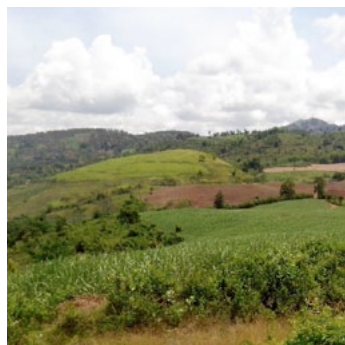
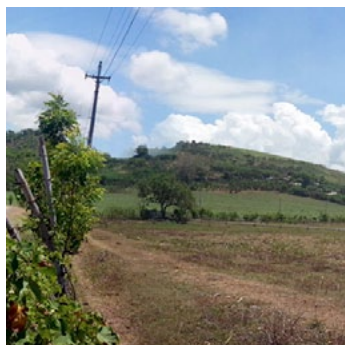
## Status

In Bauvorbereitung

## Aufnahme des kommerziellen Betriebs (COD) gemäß EPC Vertrag

Januar 2015

# SAN CARLOS SOLAR ENERGY IV A



## Projektzweckgesellschaft

San Carlos Solar Energy Inc.

## Location

- Nationalstraße, Barangay Tamisu, Bais City, Provinz Negros Occidental, Philippinen
- Koordinaten: 9 38 19.06 N, 123 05 46.43 E

## Technische Spezifikationen

- 16-MWp DC Freiflächen-Solkraftwerk
- Größe Projektstandort: 245.168 m<sup>2</sup>
- Sonneneinstrahlung Projektstandort: 1.759,4 kWh/m<sup>2</sup>/Jahr (PVsyst)
- Netzanschluss: an ein bestehendes 69-kV-Umspannwerk in San Enrique, 1 km Entfernung

## Stromversorgung

36.000 Menschen

## Neu geschaffene dauerhafte Arbeitsplätze

15 im Kraftwerk

## Lieferanten/Hersteller

- Solarmodule: Conergy (Deutschland)
- Montagesysteme: Mounting Systems (Deutschland)
- Wechselrichter: SMA Solar Technology (Deutschland)
- Überwachungssystem: Hensel (Deutschland)
- Kabel, Leitungen: General Cable (USA), Philflex (Philippinen)
- Antennenkabel: Bangkok Cable (Thailand)
- Anschlussdosen, Fiberoptik, Kästen: Huber+Suhner (Schweiz)
- Transformatoren: Schneider Electric (Frankreich)

## Generalunternehmer (EPC)

- Conergy Asia & ME Pte. Ltd. (EP: Planung, Beschaffung)
- SJR Industrial Construction (Bauausführung – Erdarbeiten und Fundament)
- Schema Konsult, Inc. (Bauausführung – Elektrische Arbeiten und Montage)

## Betrieb & Wartung

Conergy Asia & ME Pte. Ltd.

## Bauherreningenieur (Owner's Engineer)

Syntegra Solar International AG

## Vertragsparteien Stromabnahme

- Netzkopplungsvertrag mit der National Grid Corporation of the Philippines
- Erneuerbare-Energien-Kaufvertrag mit der National Transmission Corporation (Administrator des staatlichen Einspeisevergütungstariffonds)

## Bonität Stromabnehmer (Credit Rating)

- Standard & Poor's: BBB mit stabilem Ausblick
- Moody's: Baa3 mit positivem Ausblick
- Fitch: BBB- mit stabilem Ausblick

## Spezifikationen Stromabnahmevertrag

Gesetzlich garantierter Einspeisevergütungstarif von PHP 9,68 (USD 0,23) pro kWh zzgl. einer jährlichen Erhöhung des Strompreises um die Inflationsrate und einer Anpassung an Wechselkursschwankungen. Der Tarif wurde von der staatlichen Energieregulierungskommission für eine Laufzeit von 20 Jahren festgesetzt und genehmigt.

## Gesamtrealisierungskosten bis COD

USD 35,2 Mio.

## Garantierter Mindestertrag im ersten vollen Betriebsjahr

Wird derzeit finalisiert

## Garantien Dritter zusätzlich zu den marktüblichen Gewährleistungen und Standardgarantien von Lieferanten, Herstellern und Generalbauunternehmern

Analog des Standards von San Carlos Solar Energy I A

## Projektversicherungen (Deckungssumme)

Analog des Standards von San Carlos Solar Energy I A

## Versicherer (Deckungsanteil)

Wird derzeit finalisiert

## Kapital-/Gesellschafterstruktur

- ThomasLloyd Cleantech Infrastructure Fund GmbH (90%)
- Bronzeoak Philippines Inc. (10%)

## Finanzierungsstruktur

100% Eigenfinanzierung durch Gesellschafter, keine Kreditfinanzierung über Banken

## Mögliche Beleihungsgrenze (Refinanzierung)

80%

## Höhe der Investition

USD 35,2 Mio.

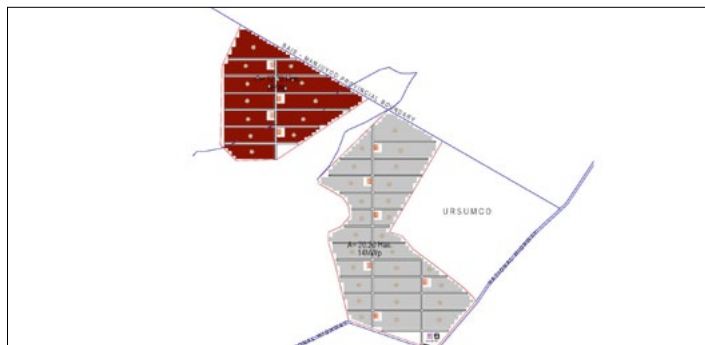
## Status

In Bauvorbereitung

## Aufnahme des kommerziellen Betriebs (COD) gemäß EPC Vertrag

März 2015

# SAN CARLOS SOLAR ENERGY IV B



## Projektzweckgesellschaft

San Carlos Solar Energy Inc.

## Location

- Nationalstraße, Barangay Tamisu, Bais City, Provinz Negros Occidental, Philippinen
- Koordinaten: 9 38 39.04 N, 123 05 39.43 E

## Technische Spezifikationen

- 9-MWp DC Freiflächen-Solarkraftwerk
- Größe Projektstandort: 123.300 m<sup>2</sup>
- Sonneneinstrahlung Projektstandort: 1.759,4 kWh/m<sup>2</sup>/Jahr (PVsyst)
- Netzanschluss: an ein bestehendes 69-kV-Umspannwerk in San Enrique, 1 km Entfernung

## Stromversorgung

21.000 Menschen

## Neu geschaffene dauerhafte Arbeitsplätze

9 im Kraftwerk

## Lieferanten/Hersteller

- Solarmodule: Conergy (Deutschland)
- Montagesysteme: Mounting Systems (Deutschland)
- Wechselrichter: SMA Solar Technology (Deutschland)
- Überwachungssystem: Hensel (Deutschland)
- Kabel, Leitungen: General Cable (USA), Philflex (Philippinen)
- Antennenkabel: Bangkok Cable (Thailand)
- Anschlussdosen, Fiberoptik, Kästen: Huber+Suhner (Schweiz)
- Transformatoren: Schneider Electric (Frankreich)

## Generalunternehmer (EPC)

- Conergy Asia & ME Pte. Ltd. (EP: Planung, Beschaffung)
- SJR Industrial Construction (Bauausführung – Erdarbeiten und Fundament)
- Schema Konsult, Inc. (Bauausführung – Elektrische Arbeiten und Montage)

## Betrieb & Wartung

Conergy Asia & ME Pte. Ltd.

## Bauherreningenieur (Owner's Engineer)

Syntegra Solar International AG

## Vertragsparteien Stromabnahme

- Netzkopplungsvertrag mit der National Grid Corporation of the Philippines
- Erneuerbare-Energien-Kaufvertrag mit der National Transmission Corporation (Administrator des staatlichen Einspeisevergütungstariffonds)

## Bonität Stromabnehmer (Credit Rating)

- Standard & Poor's: BBB mit stabilem Ausblick
- Moody's: Baa3 mit positivem Ausblick
- Fitch: BBB- mit stabilem Ausblick

## Spezifikationen Stromabnahmevertrag

Gesetzlich garantierter Einspeisevergütungstarif von PHP 9,68 (USD 0,23) pro kWh zzgl. einer jährlichen Erhöhung des Strompreises um die Inflationsrate und einer Anpassung an Wechselkursschwankungen. Der Tarif wurde von der staatlichen Energieregulierungskommission für eine Laufzeit von 20 Jahren festgesetzt und genehmigt.

## Gesamtrealisierungskosten bis COD

USD 19,8 Mio.

## Garantierter Mindestertrag im ersten vollen Betriebsjahr

Wird derzeit finalisiert

## Garantien Dritter zusätzlich zu den marktüblichen Gewährleistungen und Standardgarantien von Lieferanten, Herstellern und Generalbauunternehmern

Analog des Standards von San Carlos Solar Energy I A

## Projektversicherungen (Deckungssumme)

Analog des Standards von San Carlos Solar Energy I A

## Versicherer (Deckungsanteil)

Wird derzeit finalisiert

## Kapital-/Gesellschafterstruktur

- ThomasLloyd Cleantech Infrastructure Fund GmbH (90%)
- Bronzeoak Philippines Inc. (10%)

## Finanzierungsstruktur

100% Eigenfinanzierung durch Gesellschafter, keine Kreditfinanzierung über Banken

## Mögliche Beleihungsgrenze (Refinanzierung)

80%

## Höhe der Investition

USD 19,8 Mio.

## Status

In Bauvorbereitung

## Aufnahme des kommerziellen Betriebs (COD) gemäß EPC Vertrag

März 2015





## Projektzweckgesellschaft

San Carlos BioPower Inc.

## Standort

- San Carlos Ecozone (Sonderwirtschaftszone für Agrar- und Industriebetriebe), Circumferential Road, Barangay Palampas, San Carlos City, Provinz Negros Occidental, Philippinen
- Koordinaten: 10 30 36 N, 123 25 16 E

## Technische Spezifikationen

- 19,99-MW-Biomassekraftwerk (Energieerzeugung aus landwirtschaftlichen Abfällen)
- Größe Projektstandort: 210.000 m<sup>2</sup>
- Brennstoff: Abfälle, die bei der Ernte und Verarbeitung von Zuckerrohr entstehen, ergänzt durch grasige und holzige Energiepflanzen
- Brennstoffverbrauch: 170.000 Tonnen pro Jahr
- Brennstoffverfügbarkeit Projektstandort: 1,1 Mio. Tonnen pro Jahr an verwertbarer Biomasse in einem 40 km-Radius
- Netzanschluss: an ein bestehendes 69-kV-Umspannwerk in 1,5 km Entfernung

## Stromversorgung

212.000 Menschen

## Neu geschaffene dauerhafte Arbeitsplätze

600 im Kraftwerk / 2.000 in der Landwirtschaft

## Lieferanten/Hersteller

- Kessel: Wuxi Huaguang Boiler (China)
- Turbine: Harbin Turbine (China)
- Generator: Shandong Jinan Power Equipment Factory (China)
- Motoren, Transmitter: ABB (Schweiz)
- Pneumatische Steuerung: Nihon Koso (Japan)
- Kesselspeisepumpe: Sulzer (Schweiz)
- Getriebe: Siemens (Deutschland)
- Brennstoffschredder: Roto Grind (Deutschland)
- Traktoren: Massey Ferguson (USA)
- Ladewagen, Kreiselschwader: Pöttinger (Österreich)
- Rechen: Hodge Industries (Australien)
- Ballenpresse: Nantong Cotton Machinery (China)

## Generalunternehmer (EPC)

Wuxi Huaguang Electric Power Engineering Co., Ltd.

## Betrieb & Wartung

Wuxi Huaguang Power Systems (Phils) Inc.

## Bauherreningenieur (Owner's Engineer)

Snowy OWL Energy Inc.

## Vertragsparteien Stromabnahme

- Netzkopplungsvertrag mit Victorias-Manapla-Cadiz Rural Electric Service Cooperative Inc. (VRESCO)
- Erneuerbare-Energien-Kaufvertrag mit der National Transmission Corporation (Administrator des staatlichen Einspeisevergütungstariffonds)

## Bonität Stromabnehmer (Credit Rating)

- Standard & Poor's: BBB mit stabilem Ausblick
- Moody's: Baa3 mit positivem Ausblick
- Fitch: BBB- mit stabilem Ausblick

## Spezifikationen Stromabnahmevertrag

Gesetzlich garantierter Einspeisevergütungstarif von PHP 6,63 (USD 0,16) pro kWh zzgl. einer jährlichen Erhöhung des Strompreises um die Inflationsrate und einer Anpassung an Wechselkursschwankungen. Der Tarif wurde von der staatlichen Energieregulierungskommission für eine Laufzeit von 20 Jahren festgesetzt und genehmigt.

## Gesamtrealisierungskosten bis COD

USD 77,5 Mio.

## Garantierter Mindestertrag im ersten vollen Betriebsjahr

USD 22,6 Mio.

## Garantien Dritter zusätzlich zu den marktüblichen Gewährleistungen und Standardgarantien von Lieferanten, Herstellern und Generalbauunternehmern

Während der ersten 12 Monate der Betriebsphase: Performance Security (Leistungssgarantie) der Bank of Communications für den EPC

## Projektversicherungen (Deckungssumme)

- Transportversicherung mit integrierter Betriebsunterbrechungsversicherung.
- Bauleistungsversicherung mit Allgefahrendeckung inkl. Elementarschäden (USD 42,1 Mio.) sowie integrierter Haftpflicht- (USD 0,6 Mio.) und Betriebsunterbrechungsversicherung (USD 25,2 Mio.).

## Versicherer (Deckungsanteil)

- Transportversicherung: AIG Philippines Insurance (50%), C.V. Starr (30%), Charter Ping An (20%)
- Bauleistungsversicherung: AIG Philippines Insurance (20%), Malayan Insurance (20%), Mapfre Insular (15%), Charter Ping An (15%), Federal Phoenix Assurance (12,5%), BPI MS Insurance (10%) und Oriental Assurance (7,5%)

## Kapital-/Gesellschafterstruktur

- ThomasLloyd Cleantech Infrastructure Fund GmbH (63%)
- WBE (Hongkong) International Green Energy Ltd. (27%)
- Bronzoak Philippines Inc. (10%)

## Finanzierungsstruktur

100% Eigenfinanzierung durch Gesellschafter, keine Kreditfinanzierung über Banken

## Mögliche Beleihungsgrenze (Refinanzierung)

70%

## Höhe der Investition

USD 38 Mio.

## Status

Im Bau (seit April 2013)

**Aufnahme des kommerziellen Betriebs (COD) gemäß EPC Vertrag**  
Oktober 2015



## Projektzweckgesellschaft

South Negros BioPower Inc.

## Standort

- Agroindustrielles Gewerbegebiet, Nationalstraße, Barangay Cubay, La Carlota City, Provinz Negros Occidental, Philippinen
- Koordinaten: 10 25 23.32 N, 122 56 13.11 E

## Technische Spezifikationen

- 24,99-MW-Biomassekraftwerk (Energieerzeugung aus landwirtschaftlichen Abfällen)
- Größe Projektstandort: 300.000 m<sup>2</sup>
- Brennstoff: Abfälle, die bei der Ernte und Verarbeitung von Zuckerrohr entstehen, ergänzt durch grasige und holzige Energiepflanzen
- Brennstoffverbrauch: 220.000 Tonnen pro Jahr
- Brennstoffverfügbarkeit Projektstandort: 1,4 Mio. Tonnen pro Jahr an verwertbarer Biomasse in einem 50 km-Radius
- Netzanschluss: an ein bestehendes 69-kV-Umspannwerk in San Enrique, 8 km Entfernung

## Stromversorgung

265.000 Menschen

## Neu geschaffene dauerhafte Arbeitsplätze

675 im Kraftwerk / 2.500 in der Landwirtschaft

## Lieferanten/Hersteller

- Kessel: Wuxi Huaguang Boiler (China)
- Turbine: Harbin Turbine (China)
- Generator: Shandong Jinan Power Equipment Factory (China)
- Motoren, Transmitter: ABB (Schweiz)
- Pneumatische Steuerung: Nihon Koso (Japan)
- Kesselspeisepumpe: Sulzer (Schweiz)
- Getriebe: Siemens (Deutschland)
- Brennstoffschredder: Roto Grind (Deutschland)
- Traktoren: Massey Ferguson (USA)
- Ladewagen, Kreiselschwader: Pöttinger (Österreich)
- Rechen: Hodge Industries (Australien)
- Ballenpresse: Nantong Cotton Machinery (China)

## Generalunternehmer (EPC)

Wuxi Huaguang Electric Power Engineering Co., Ltd.

## Betrieb & Wartung

Wuxi Huaguang Power Systems (Phils) Inc.

## Bauherreningenieur (Owner's Engineer)

Snowy OWL Energy Inc.

## Vertragsparteien Stromabnahme

- Netzkopplungsvertrag mit Negros Occidental Electric Cooperative Inc. (NOCECO)
- Erneuerbare-Energien-Kaufvertrag mit der National Transmission Corporation (Administrator des staatlichen Einspeisevergütungstariffonds)

## Bonität Stromabnehmer (Credit Rating)

- Standard & Poor's: BBB mit stabilem Ausblick
- Moody's: Baa3 mit positivem Ausblick
- Fitch: BBB- mit stabilem Ausblick

## Spezifikationen Stromabnahmevertrag

Gesetzlich garantierter Einspeisevergütungstarif von PHP 6,63 (USD 0,16) pro kWh zzgl. einer jährlichen Erhöhung des Strompreises um die Inflationsrate und einer Anpassung an Wechselkursschwankungen. Der Tarif wurde von der staatlichen Energieregulierungskommission für eine Laufzeit von 20 Jahren festgesetzt und genehmigt.

## Gesamtrealisierungskosten bis COD

USD 103,6 Mio.

## Garantierter Mindestertrag im ersten vollen Betriebsjahr

USD 28,2 Mio.

## Garantien Dritter zusätzlich zu den marktüblichen Gewährleistungen und Standardgarantien von Lieferanten, Herstellern und Generalbauunternehmern

Während der ersten 12 Monate der Betriebsphase: Performance Security (Leistungssgarantie) der Bank of Communications für den EPC

## Projektversicherungen (Deckungssumme)

Umfassendes Deckungskonzept analog San Carlos BioPower, angepasst auf die abweichenden Projektspezifikationen, wird implementiert.

## Versicherer (Deckungsanteil)

Versicherungskonsortium für Deckungskonzept wird zusammengestellt.

## Kapital-/Gesellschafterstruktur

- ThomasLloyd Cleantech Infrastructure Fund GmbH (68%)
- WBE (Hongkong) International Green Energy Ltd. (22%)
- Bronzeoak Philippines Inc. (10%)

## Finanzierungsstruktur

100% Eigenfinanzierung durch Gesellschafter, keine Kreditfinanzierung über Banken

## Mögliche Beleihungsgrenze (Refinanzierung)

70%

## Höhe der Investition

USD 25,2 Mio.

## Status

Bauvorbereitungen haben im Oktober 2013 begonnen, Baubeginn geplant für 1. Quartal 2015

## Aufnahme des kommerziellen Betriebs (COD) gemäß EPC Vertrag

Oktober 2016



## Projektzweckgesellschaft

North Negros BioPower Inc.<sup>1</sup>

## Standort

- Agroindustrielles Gewerbegebiet, Barangay Sta. Teresa Gemeinde Manapla, Provinz Negros Occidental, Philippinen
- Koordinaten: 10 56 41.58 N, 123 10 2.54 E

## Technische Spezifikationen

- 24,99-MW-Biomassekraftwerk (Energieerzeugung aus landwirtschaftlichen Abfällen)
- Größe Projektstandort: 300.000 m<sup>2</sup>
- Brennstoff: Abfälle, die bei der Ernte und Verarbeitung von Zuckerrohr entstehen, ergänzt durch grasige und holzige Energiepflanzen
- Brennstoffverbrauch: 220.000 Tonnen pro Jahr
- Brennstoffverfügbarkeit Projektstandort: 2,1 Mio. Tonnen pro Jahr an verwertbarer Biomasse in einem 50 km-Radius
- Netzanschluss: an ein bestehendes 138-kV-Umspannwerk in 12 km Entfernung

## Stromversorgung

265.000 Menschen

## Neu geschaffene dauerhafte Arbeitsplätze

675 im Kraftwerk / 2.500 in der Landwirtschaft

## Lieferanten/Hersteller

- Kessel: Wuxi Huaguang Boiler (China)
- Turbine: Harbin Turbine (China)
- Generator: Shandong Jinan Power Equipment Factory (China)
- Motoren, Transmitter: ABB (Schweiz)
- Pneumatische Steuerung: Nihon Koso (Japan)
- Kesselspeisepumpe: Sulzer (Schweiz)
- Getriebe: Siemens (Deutschland)
- Brennstoffschredder: Roto Grind (Deutschland)
- Traktoren: Massey Ferguson (USA)
- Ladewagen, Kreiselschwader: Pöttinger (Österreich)
- Rechen: Hodge Industries (Australien)
- Ballenpresse: Nantong Cotton Machinery (China)

## Generalunternehmer (EPC)

Wuxi Huaguang Electric Power Engineering Co., Ltd.

## Betrieb & Wartung

Wuxi Huaguang Power Systems (Phils) Inc.

## Bauherreningenieur (Owner's Engineer)

Snowy OWL Energy Inc.

## Vertragsparteien Stromabnahme

- Netzkopplungsvertrag mit National Transmission Corporation (TransCo)
- Erneuerbare-Energien-Kaufvertrag mit der National Transmission Corporation (Administrator des staatlichen Einspeisevergütungstariffonds)

## Bonität Stromabnehmer (Credit Rating)

- Standard & Poor's: BBB mit stabilem Ausblick
- Moody's: Baa3 mit positivem Ausblick
- Fitch: BBB- mit stabilem Ausblick

## Spezifikationen Stromabnahmevertrag

Gesetzlich garantierter Einspeisevergütungstarif von PHP 6,63 (USD 0,16) pro kWh zzgl. einer jährlichen Erhöhung des Strompreises um die Inflationsrate und einer Anpassung an Wechselkursschwankungen. Der Tarif wurde von der staatlichen Energieregulierungskommission für eine Laufzeit von 20 Jahren festgesetzt und genehmigt.

## Gesamtrealisierungskosten bis COD

Gemäß aktuellem Budget USD 105 Mio.

## Garantierter Mindestertrag im ersten vollen Betriebsjahr

USD 28,8 Mio.

## Garantien Dritter zusätzlich zu den marktüblichen Gewährleistungen und Standardgarantien von Lieferanten, Herstellern und Generalbauunternehmern

Während der ersten 12 Monate der Betriebsphase: Performance Security (Leistungssgarantie) der Bank of Communications für den EPC

## Projektversicherungen (Deckungssumme)

Umfassendes Deckungskonzept analog San Carlos BioPower, angepasst auf die abweichenden Projektspezifikationen, wird implementiert.

## Versicherer (Deckungsanteil)

Versicherungskonsortium für Deckungskonzept wird zusammengestellt.

## Kapital-/Gesellschafterstruktur

- ThomasLloyd Cleantech Infrastructure Fund GmbH (68%)
- WBE (Hongkong) International Green Energy Ltd. (22%)
- Bronzoak Philippines Inc. (10%)

## Finanzierungsstruktur

100% Eigenfinanzierung durch Gesellschafter, keine Kreditfinanzierung über Banken

## Mögliche Beleihungsgrenze (Refinanzierung)

70%

## Höhe der Investition

USD 26,2 Mio.

## Status

Baubeginn geplant für 1. Quartal 2016

## Aufnahme des kommerziellen Betriebs (COD) gemäß EPC Vertrag

Oktober 2017





## Projektzweckgesellschaft

Central Tarlac BioPower Inc.

## Standort

- Agroindustrielles Gewerbegebiet, Binauganan, Barangay San Roque, Tarlac City, Central Luzon, Philippinen
- Koordinaten: 15 28 53.80 N, 120 36 15.16 E

## Technische Spezifikationen

- 29,99-MW-Biomassekraftwerk (Energieerzeugung aus landwirtschaftlichen Abfällen)
- Größe Projektstandort: 270.000 m<sup>2</sup>
- Brennstoff: Abfälle, die bei der Ernte und Verarbeitung von Reis und Zuckerrohr entstehen
- Brennstoffverbrauch: 210.000 Tonnen pro Jahr
- Brennstoffverfügbarkeit Projektstandort: 1,5 Mio. Tonnen pro Jahr an verwertbarer Biomasse in einem 50 km-Radius
- Netzanschluss: an ein bestehendes 69-kV-Umspannwerk in 6 km Entfernung

## Stromversorgung

318.000 Menschen

## Neu geschaffene dauerhafte Arbeitsplätze

800 im Kraftwerk / 4.000 in der Landwirtschaft

## Lieferanten/Hersteller

Ausschreibung in Vorbereitung

## Generalunternehmer (EPC)

In fortgeschrittener Verhandlung

## Betrieb & Wartung

Ausschreibung in Vorbereitung

## Bauherreningenieur (Owner's Engineer)

Snowy OWL Energy Inc.

## Vertragsparteien Stromabnahme

- Netzkopplungsvertrag mit National Transmission Corporation (TransCo)
- Erneuerbare-Energien-Kaufvertrag mit der National Transmission Corporation (Administrator des staatlichen Einspeisevergütungstariffonds)

## Bonität Stromabnehmer (Credit Rating)

- Standard & Poor's: BBB mit stabilem Ausblick
- Moody's: Baa3 mit positivem Ausblick
- Fitch: BBB- mit stabilem Ausblick

## Spezifikationen Stromabnahmevertrag

Gesetzlich garantierter Einspeisevergütungstarif von PHP 6,63 (USD 0,16) pro kWh zzgl. einer jährlichen Erhöhung des Strompreises um die Inflationsrate und einer Anpassung an Wechselkursschwankungen. Der Tarif wurde von der staatlichen Energieregulierungskommission für eine Laufzeit von 20 Jahren festgesetzt und genehmigt.

## Gesamtrealisierungskosten bis COD

USD 130 Mio.<sup>1</sup>

## Garantierter Mindestertrag im ersten vollen Betriebsjahr

USD 34,3 Mio.<sup>1</sup>

## Garantien Dritter zusätzlich zu den marktüblichen Gewährleistungen und Standardgarantien von Lieferanten, Herstellern und Generalbauunternehmern

Verhandlung mit Lieferanten, Herstellern und Generalbauunternehmern.

## Projektversicherungen (Deckungssumme)

Umfassendes Deckungskonzept analog San Carlos BioPower, angepasst auf die abweichenden Projektspezifikationen, wird implementiert.

## Versicherer (Deckungsanteil)

Versicherungskonsortium für Deckungskonzept wird zusammengestellt.

## Kapital-/Gesellschafterstruktur

- ThomasLloyd Cleantech Infrastructure Fund GmbH (90%)
- Bronzoak Philippines Inc. (10%)

## Finanzierungsstruktur

100% Eigenfinanzierung durch Gesellschafter, keine Kreditfinanzierung über Banken

## Mögliche Beleihungsgrenze (Refinanzierung)

70%

## Höhe der Investition

USD 41,4 Mio.

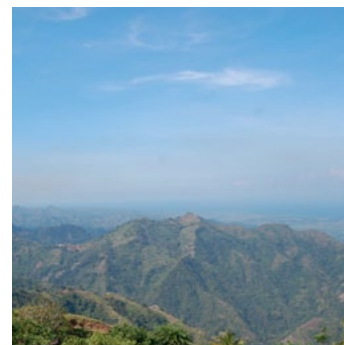
## Status

Baubeginn geplant für 1. Quartal 2015

## Aufnahme des kommerziellen Betriebs (COD) gemäß EPC Vertrag

Oktober 2016

# SAN CARLOS NORTH EAST WIND



---

## Projektzweckgesellschaft

San Carlos North East Wind Inc.

---

## Standort

Balabag-Vorgebirge, im Gebiet der Gemeinden Calatrava und Salvador Benedicto sowie der Stadt San Carlos City, Provinz Negros Occidental, Philippinen

---

## Technische Spezifikationen

- 60-MW-Onshore-Windpark
- Größe Projektstandort: insgesamt 150.000 m<sup>2</sup>
- Höhe Projektstandort über dem Meeresspiegel: 500 – 880 m
- Windleistungsdichte in 30 m Höhe: 300 – 600 W/m<sup>2</sup>
- Windgeschwindigkeiten in 30 m Höhe: 6,4 bis 8,0 m/s
- Netzanschluss: an ein neues 138-kV-Umspannwerk in 10 km Entfernung

---

## Stromversorgung

208.000 Menschen

---

## Neu geschaffene dauerhafte Arbeitsplätze

12 im Kraftwerk

---

## Lieferanten/Hersteller

Ausschreibung in Vorbereitung

---

## Generalunternehmer (EPC)

Ausschreibung in Vorbereitung

---

## Betrieb & Wartung

Ausschreibung in Vorbereitung

---

## Bauherreningenieur (Owner's Engineer)

In finaler Verhandlung

---

## Vertragsparteien Stromabnahme

- Netzkopplungsvertrag mit National Transmission Corporation (TransCo)
- Erneuerbare-Energien-Kaufvertrag mit der National Transmission Corporation (Administrator des staatlichen Einspeisevergütungstariffonds)

---

## Bonität Stromabnehmer (Credit Rating)

- Standard & Poor's: BBB mit stabilem Ausblick
- Moody's: Baa3 mit positivem Ausblick
- Fitch: BBB- mit stabilem Ausblick

---

## Spezifikationen Stromabnahmevertrag

Gesetzlich garantierter Einspeisevergütungstarif von PHP 8,53 (USD 0,20) pro kWh zzgl. einer jährlichen Erhöhung des Strompreises um die Inflationsrate und einer Anpassung an Wechselkursschwankungen. Der Tarif wurde von der staatlichen Energieregulierungskommission für eine Laufzeit von 20 Jahren festgesetzt und genehmigt.

---

## Gesamtrealisierungskosten bis COD

USD 150 Mio.<sup>1</sup>

---

## Garantierter Mindestertrag im ersten vollen Betriebsjahr

USD 26,6 Mio.<sup>1</sup>

---

## Garantien Dritter zusätzlich zu den marktüblichen Gewährleistungen und Standardgarantien von Lieferanten, Herstellern und Generalbauunternehmern

Verhandlung mit Lieferanten, Herstellern und Generalbauunternehmern im Rahmen des Ausschreibungsprozesses

---

## Projektversicherungen (Deckungssumme)

Umfassendes Deckungskonzept für die Projektspezifikationen wird implementiert.

---

## Versicherer (Deckungsanteil)

Versicherungskonsortium für Deckungskonzept wird zusammengestellt.

---

## Kapital-/Gesellschafterstruktur

- ThomasLloyd Cleantech Infrastructure Fund GmbH (90%)
- Bronzeoak Philippines Inc. (10%)

---

## Finanzierungsstruktur

100% Eigenfinanzierung durch Gesellschafter, keine Kreditfinanzierung über Banken

---

## Mögliche Beleihungsgrenze (Refinanzierung)

75%

---

## Höhe der Investition

USD 36,1 Mio.

---

## Status

Baubeginn geplant für 2. Quartal 2015

---

## Aufnahme des kommerziellen Betriebs (COD) gemäß EPC Vertrag

3. Quartal 2016

# KAMPONG THOM SOLAR POWER



---

## Projektzweckgesellschaft

ThomasLloyd Clean Energy Co., Ltd.

---

## Standort

Bundesstraße 6 zwischen Phnom Penh und Siam Reap, in der Nähe des Dorfes Phumi Tnaot Chum, Provinz Kampong Thom, Kambodscha

---

## Technische Spezifikationen

- 20-MWp DC Freiflächen-Solkraftwerk (Modularer Aufbau)
- Größe Projektstandort insgesamt: 320.000 m<sup>2</sup>
- Sonneneinstrahlung Projektstandort: 1.695 kWh/m<sup>2</sup>/Jahr (METEONORM)
- Netzanschluss: an ein neues 22-kV-Umspannwerk in der Nähe des finalen Projektstandorts

---

## Stromversorgung

174.000 Menschen

---

## Neu geschaffene dauerhafte Arbeitsplätze

18 im Kraftwerk

---

## Lieferanten/Hersteller

In fortgeschrittener Verhandlung

---

## Generalunternehmer (EPC)

In finaler Verhandlung

---

## Betrieb & Wartung

In fortgeschrittener Verhandlung

---

## Bauherreningenieur (Owner's Engineer)

In finaler Verhandlung

---

## Vertragsparteien Stromabnahme

In fortgeschrittener Verhandlung

---

## Bonität Stromabnehmer (Credit Rating)

Abhängig von der Vertragspartei Stromabnahme

---

## Spezifikationen Stromabnahmevertrag

In fortgeschrittener Verhandlung

---

## Gesamtrealisierungskosten bis COD

USD 37,8 Mio.<sup>1</sup>

---

## Garantierter Mindestertrag im ersten vollen Betriebsjahr

Abhängig von der Vertragspartei Stromabnahme

---

---

## Garantien Dritter zusätzlich zu den marktüblichen Gewährleistungen und Standardgarantien von Lieferanten, Herstellern und Generalbauunternehmern

Verhandlung mit Lieferanten, Herstellern und Generalbauunternehmern

---

## Projektversicherungen (Deckungssumme)

Umfassendes Deckungskonzept für die Projektspezifikationen wird implementiert.

---

## Versicherer (Deckungsanteil)

Versicherungskonsortium für Deckungskonzept wird zusammengestellt.

---

## Kapital-/Gesellschafterstruktur

ThomasLloyd Cleantech Infrastructure Fund GmbH (100%)

---

## Finanzierungsstruktur

100% Eigenfinanzierung durch Gesellschafter, keine Kreditfinanzierung über Banken

---

## Mögliche Beleihungsgrenze (Refinanzierung)

50%

---

## Höhe der Investition

USD 33,4 Mio.

---

## Status

Baubeginn geplant für 4. Quartal 2014

---

## Aufnahme des kommerziellen Betriebs (COD) gemäß EPC Vertrag

3. Quartal 2015

---



# PREAH VIHEAR SOLAR POWER



---

## Projektzweckgesellschaft

ThomasLloyd Clean Energy Co., Ltd.

---

## Standort

Bundesstraße 64 zwischen Kampong Thom und der thailändischen Grenze, in der Nähe des Dorfes Phumi Pou, Provinz Preah Vihear, Kambodscha

---

## Technische Spezifikationen

- 10-MWp DC Freiflächen-Solkraftwerk (Modularer Aufbau)
- Größe Projektstandort insgesamt: 160.000 m<sup>2</sup>
- Sonneneinstrahlung Projektstandort: 1.572 kWh/m<sup>2</sup>/Jahr (METEONORM)
- Netzanschluss: an ein neues 22-kV-Umspannwerk in der Nähe des finalen Projektstandorts

---

## Stromversorgung

87.000 Menschen

---

## Neu geschaffene dauerhafte Arbeitsplätze

12 im Kraftwerk

---

## Lieferanten/Hersteller

Ausschreibung in Vorbereitung

---

## Generalunternehmer (EPC)

Ausschreibung in Vorbereitung

---

## Betrieb & Wartung

Ausschreibung in Vorbereitung

---

## Bauherreningenieur (Owner's Engineer)

In finaler Verhandlung

---

## Vertragsparteien Stromabnahme

In fortgeschrittener Verhandlung

---

## Bonität Stromabnehmer (Credit Rating)

Abhängig von der Vertragspartei Stromabnahme

---

## Spezifikationen Stromabnahmevertrag

In fortgeschrittener Verhandlung

---

## Gesamtrealisierungskosten bis COD

US\$ 18,9 Mio.<sup>1</sup>

---

## Garantierter Mindestertrag im ersten vollen Betriebsjahr

Abhängig von der Vertragspartei Stromabnahme

---

---

## Garantien Dritter zusätzlich zu den marktüblichen Gewährleistungen und Standardgarantien von Lieferanten, Herstellern und Generalbauunternehmern

Verhandlung mit Lieferanten, Herstellern und Generalbauunternehmern im Rahmen des Ausschreibungsprozesses

---

## Projektversicherungen (Deckungssumme)

Umfassendes Deckungskonzept für die Projektspezifikationen wird implementiert.

---

## Versicherer (Deckungsanteil)

Versicherungskonsortium für Deckungskonzept wird zusammengestellt.

---

## Kapital-/Gesellschafterstruktur

ThomasLloyd Cleantech Infrastructure Fund GmbH (100%)

---

## Finanzierungsstruktur

100% Eigenfinanzierung durch Gesellschafter, keine Kreditfinanzierung über Banken

---

## Mögliche Beleihungsgrenze (Refinanzierung)

50%

---

## Höhe der Investition

USD 16,7 Mio.

---

## Status

Baubeginn geplant für 2. Quartal 2015

---

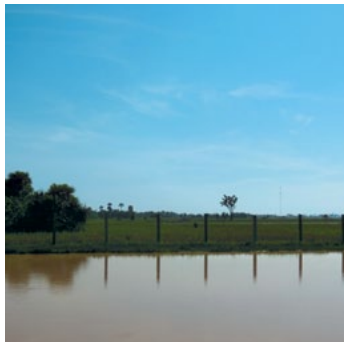
## Aufnahme des kommerziellen Betriebs (COD) gemäß EPC Vertrag

3. Quartal 2015

---

# PREY VENG SOLAR POWER

---



---

## Projektzweckgesellschaft

ThomasLloyd Clean Energy Co., Ltd.

---

## Standort

Bundesstraße 8 zwischen den Ortschaften Chea Khlang und Kamchey Mea, Provinz Prey Veng, Kambodscha

---

## Technische Spezifikationen

- 10-MWp DC Freiflächen-Solkraftwerk (Modularer Aufbau)
  - Größe Projektstandort insgesamt: 160.000 m<sup>2</sup>
  - Sonneneinstrahlung Projektstandort: 1.729 kWh/m<sup>2</sup>/Jahr (METEONORM)
  - Netzanschluss: an ein neues 22-kV-Umspannwerk in der Nähe des finalen Projektstandorts
- 

## Stromversorgung

87.000 Menschen

---

## Neu geschaffene dauerhafte Arbeitsplätze

12 im Kraftwerk

---

## Lieferanten/Hersteller

Ausschreibung in Vorbereitung

---

## Generalunternehmer (EPC)

Ausschreibung in Vorbereitung

---

## Betrieb & Wartung

Ausschreibung in Vorbereitung

---

## Bauherreningenieur (Owner's Engineer)

In finaler Verhandlung

---

## Vertragsparteien Stromabnahme

In fortgeschrittener Verhandlung

---

## Bonität Stromabnehmer (Credit Rating)

Abhängig von der Vertragspartei Stromabnahme

---

## Spezifikationen Stromabnahmevertrag

In fortgeschrittener Verhandlung

---

## Gesamtrealisierungskosten bis COD

USD 18,9 Mio.<sup>1</sup>

---

## Garantierter Mindestertrag im ersten vollen Betriebsjahr

Abhängig von der Vertragspartei Stromabnahme

---

---

## Garantien Dritter zusätzlich zu den marktüblichen Gewährleistungen und Standardgarantien von Lieferanten, Herstellern und Generalbauunternehmern

Verhandlung mit Lieferanten, Herstellern und Generalbauunternehmern im Rahmen des Ausschreibungsprozesses

---

## Projektversicherungen (Deckungssumme)

Umfassendes Deckungskonzept für die Projektspezifikationen wird implementiert.

---

## Versicherer (Deckungsanteil)

Versicherungskonsortium für Deckungskonzept wird zusammengestellt.

---

## Kapital-/Gesellschafterstruktur

ThomasLloyd Cleantech Infrastructure Fund GmbH (100%)

---

## Finanzierungsstruktur

100% Eigenfinanzierung durch Gesellschafter, keine Kreditfinanzierung über Banken

---

## Mögliche Beleihungsgrenze (Refinanzierung)

50%

---

## Höhe der Investition

USD 16,7 Mio.

---

## Status

Baubeginn geplant für 3. Quartal 2015

---

## Aufnahme des kommerziellen Betriebs (COD) gemäß EPC Vertrag

4. Quartal 2015

---

# ECKDATEN DER THOMASLLOYD CLEANTECH INFRASTRUCTURE FUND GMBH

---

Bereich:	Infrastruktur
Sektor:	Erneuerbare Energien
Region:	Asien
Typ:	Investmentholding in der Rechtsform einer deutschen GmbH
Sitz:	Frankfurt am Main, Deutschland
Investment Manager:	ThomasLloyd Global Asset Management (Schweiz) AG, Zürich, Schweiz
Investment Advisor:	ThomasLloyd Capital LLC, New York, USA
Auflagedatum:	17.01.2011
Buchhaltung:	Ebner Stolz
Wirtschaftsprüfer:	PKF Wulf & Partner
Externer Bewerter:	PKF R.S. Bernaldo & Associates
Zugelassener Investorenkreis:	Professionelle Anleger, Institutionelle Investoren
Ratings:	Feri Euro Rating Services AG: „A“ (Asset Manager ThomasLloyd Group) Dextro Group Germany: „AA“ (ThomasLloyd Cleantech Infrastructure Fund GmbH) Telos Rating: „AA-“ (Investmentprozess ThomasLloyd)

Hinweis: Dieser Report wird herausgegeben von der ThomasLloyd Cleantech Infrastructure Fund GmbH mit Sitz in Frankfurt a. M. und richtet sich ausschließlich an die Gesellschafter und Investoren der Gesellschaft. Er beinhaltet eine zusammenfassende Darstellung der aktuell von der Herausgeberin getätigten und/oder beschlossenen Investitionen, die auf vertraglichen und/oder vorvertraglichen Vereinbarungen beruhen. Bei der Darstellung der Projektbeschreibungen handelt es sich um Übersetzungen aus dem Englischen. Maßgeblich ist nur die englische Originalversion. Die Berichtswährung des Reports ist USD. Fremdwährungen werden basierend auf dem jeweiligen gleitenden 12-Monats-Durchschnittswchselkurs umgerechnet. Beträge in USD können aufgrund von Währungsumrechnungsdifferenzen variieren. Dieser Report enthält zukunftsgerichtete Aussagen zur Geschäfts- und Ertragsentwicklung der ThomasLloyd Cleantech Infrastructure Fund GmbH, die auf den derzeitigen Plänen, Einschätzungen, Prognosen und Erwartungen der Gesellschaft beruhen. Die Aussagen beinhalten Risiken und Unsicherheiten, denn es gibt eine Vielzahl von Faktoren, die auf unser Geschäft einwirken und zu Teilen außerhalb des Einflussbereichs der Gesellschaft liegen. Die tatsächlichen Ergebnisse und Entwicklungen können also erheblich von den heute getroffenen Annahmen abweichen. Die Angaben in diesem Report wurden nach bestem Wissen und Gewissen erstellt. Stand des Reports ist der 30.06.2014. Für die Aktualität der Angaben zu einem anderen Zeitpunkt wird keine Gewähr übernommen. Die Darstellungen in diesem Report sind keine Verkaufsunterlagen/-prospekte im Sinne gesetzlicher und/oder behördlicher Vorgaben. Auch stellen sie keine Aufforderung zur Abgabe eines Angebots dar.